



pix



Pixons nous !

CEMU - Université de Caen



Contributeurice



Valérie Cauchard
Pix gourou

CEMU - Université de Caen



Notre histoire avec **pix**

Unicaen pilote de **pix depuis les tests des certifications :**

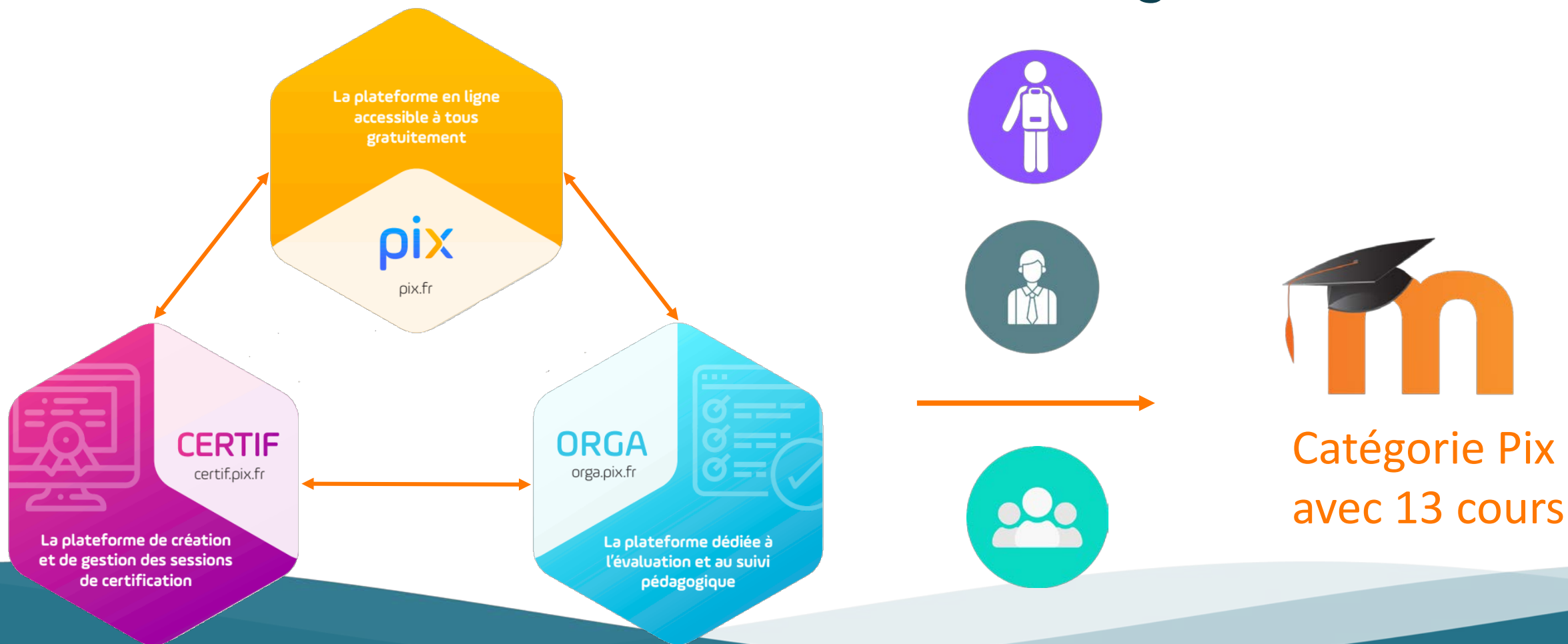
- 2017 : panel de test utilisateur
- 2018 : habilitation à la certification
- 2019 : Pix Orga pour l'enseignement
- 2021 : Pix+Droit (UFR de Droit)
- 2022 : certification en télésurveillance
- 2023 : Pix+Santé (UFR) et Pix+Edu (INSPE)

En chiffres 2023-2024 :

- 32 000 étudiants invités
- 2 800 étudiants utilisateurs
- 1 200 certifiés
- 65 enseignants utilisateurs



pix à l'université : de multiples informations et formations à gérer

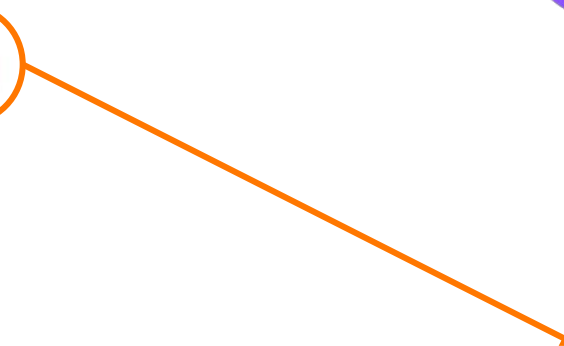




Informer tout public sur **pix**



Pix vidéos et documents



[Espaces complémentaires](#) / [E-formation](#) / [PIX](#)

Pix vidéos et documents

[Cours](#) [Paramètres](#) [Participants](#) [Notes](#) [Rapports](#) [Plus](#) ▾

> Généralités

> Les vidéos qui présentent Pix et la certification

> Les documents qui présentent la certification Pix

> Les documents Pix Orga pour les étudiants

Méthodes d'inscription

Nom

Accès anonyme



Aider les étudiants à se **pixer**



pix.1

 **Pix - Informations générales** **i** →]

 **PIX - Inscription aux certifications** **i**

 **PIX.1 - Informations et données** **i**

 **PIX.2 - Communication et collaboration** **i**

 **PIX.3 - Création de contenu** **i**

 **PIX.4 - Protection et sécurité** **i**

 **PIX.5 - Environnement numérique** **i**

Mener une recherche et une veille d'information

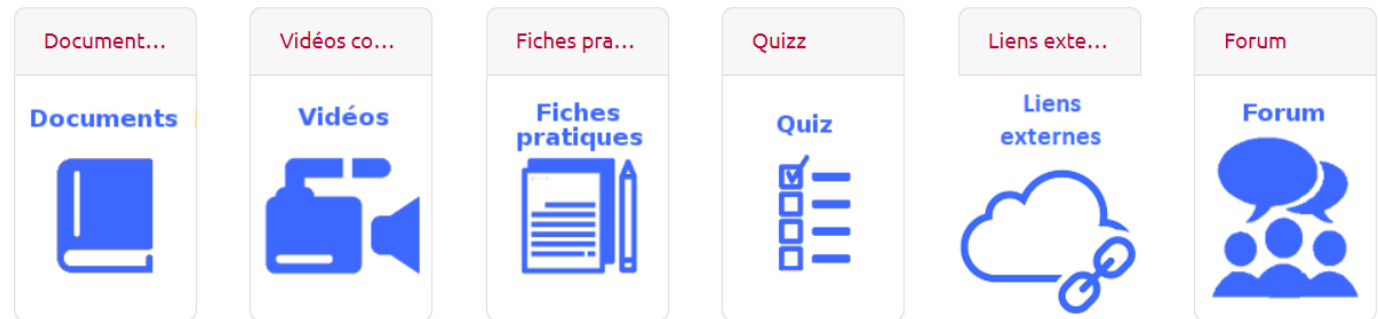
Mener une recherche et une veille d'information pour répondre à un besoin d'information et se tenir au courant de l'actualité d'un sujet (avec un moteur de recherche, au sein d'un réseau social, par abonnement à des flux ou des lettres d'information, ou tout autre moyen).

Gérer des données

Stocker et organiser des données pour les retrouver, les conserver et en faciliter l'accès et la gestion (avec un gestionnaire de fichiers, un espace de stockage en ligne, des tags, des classeurs, des bases de données, un système d'information, etc.).

Traiter des données

Appliquer des traitements à des données pour les analyser et les interpréter (avec un tableur, un programme, un logiciel de traitement d'enquête, une requête calcul dans une base de données, etc.).





Aider les étudiants à se **pixer**



- 🔍 Pix - Informations générales **i** **→]**
- 🔍 PIX - Inscription aux certifications **i**
- 🔍 PIX.1 - Informations et données **i**
- 🔍 PIX.2 - Communication et collaboration **i**
- 🔍 PIX.3 - Création de contenu **i**
- 🔍 PIX.4 - Protection et sécurité **i**
- 🔍 PIX.5 - Environnement numérique **i**

Méthodes d'inscription

Nom	Utilisateurs
Inscriptions manuelles	14
auto-inscription PIX	997

Méthodes d'inscription

Nom
Auto-inscription (Étudiant)
Lien méta-cours (Pix - Informations générales)

Choisir un élément

Ajouter méthode

Choisir...





Aider les enseignants à utiliser **pix** ORGA



Qu'est-ce que Pix Orga ?

Créer une campagne PIX Orga

Suivi d'une campagne PIX Orga

Parcours d'une campagne PIX Orga par un étudiant

Récupérer les résultats

Méthodes d'inscription

Nom	Utilisateurs
Inscriptions manuelles	13
Auto-inscription (Participant)	13

Auto-inscription

Nom personnalisé de l'instance

Rôle attribué par défaut

Participant (Étudiant)

Seulement les membres de la cohorte



Enseignants Unicaen [ENS_Unicaen_CAS]




Former les enseignants à certifier leurs étudiants




 **Le surveillant de certification**  **pix**

Cet espace est réservé aux enseignants qui désirent réaliser les séances de certification de leurs étudiants durant leurs séances de TD/TP.


L'inscription à cette formation est combinée d'une séance de formation de 1h30 et se fait via une demande par mail à pix.info@unicaen.fr.



Les étapes de la session



L'espace surveillant



Les documents utiles à la certification

Méthodes d'inscription

Nom	Utilisateurs
Inscriptions manuelles	11



Informez les spécialistes sur les Pix+



-  **Pix + Droit** → **UFR Droit**
-  **Pix + Edu** → **ESPE**
-  **Pix + Santé** → **UFR Santé**

Partage et échange d'information sur le Pix+ concerné :

- Documents
- Vidéos
- Contacts



Conclusion : l'aide apportée par Moodle

Un gros plus pour pouvoir gérer les différents types d'accès et d'inscriptions

Choisir un élément

Espaces complémentaires / E-formation / PIX

Rechercher des cours



Plus ▾

- 🔒 Pix vidéos et documents 🔒
- 🔒 Pix - Informations générales [i](#) →]
- 🔒 PIX - Inscription aux certifications [i](#)
- 🔒 PIX.1 - Informations et données [i](#)
- 🔒 PIX.2 - Communication et collaboration [i](#)
- 🔒 PIX.3 - Création de contenu [i](#)
- 🔒 PIX.4 - Protection et sécurité [i](#)
- 🔒 PIX.5 - Environnement numérique [i](#)
- 🔒 Le surveillant de certification [i](#)
- 🔒 Pix Orga [i](#) →]
- 🔒 Pix + Droit
- 🔒 Pix + Edu
- 🔒 Pix + Santé



Des questions ?



Sur le forum du cours ou plus tard à cette adresse :



pix.info@unicaen.fr



<https://pedagogie.unicaen.fr/>