

# **Moodle moot**

**Test image**

# Décrire une œuvre / Prompt 1

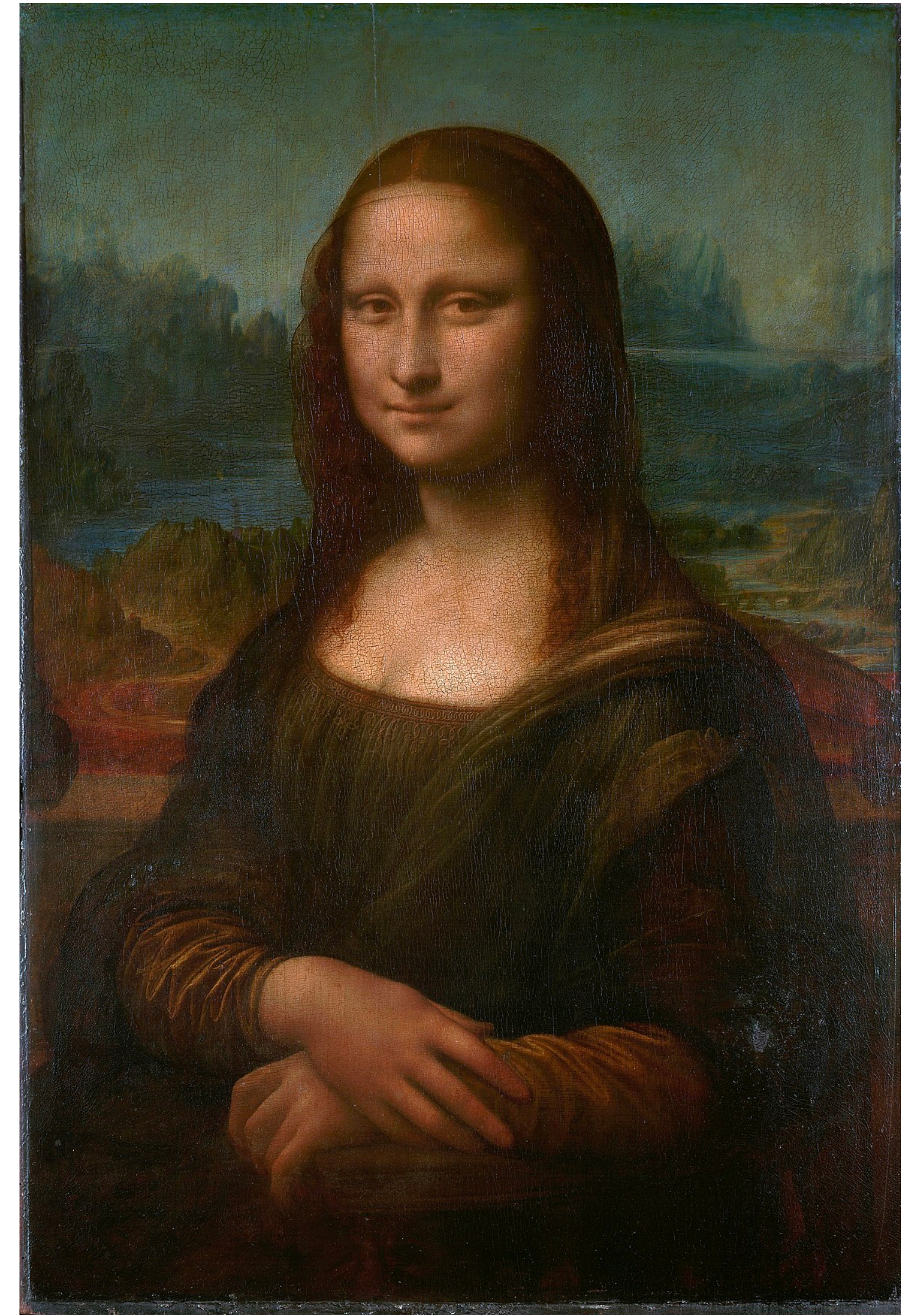
## Leonard de Vinci, Portrait de Mona Lisa

Une peinture de la renaissance représentant une femme à mi-corps. Assise, le visage tournée vers le spectateur. Elle porte une robe noire, un voile transparent est posé sur sa tête. Elle a les mains croisés sur le ventre et sourit discrètement. Derrière elle, un paysage de montagne et de rivière. Les couleurs du paysage sont dans les tons marrons, vert et bleutées dans les lointains.

L'image est traité avec des effets reprenant la technique du sfumato par Leonard de Vinci.

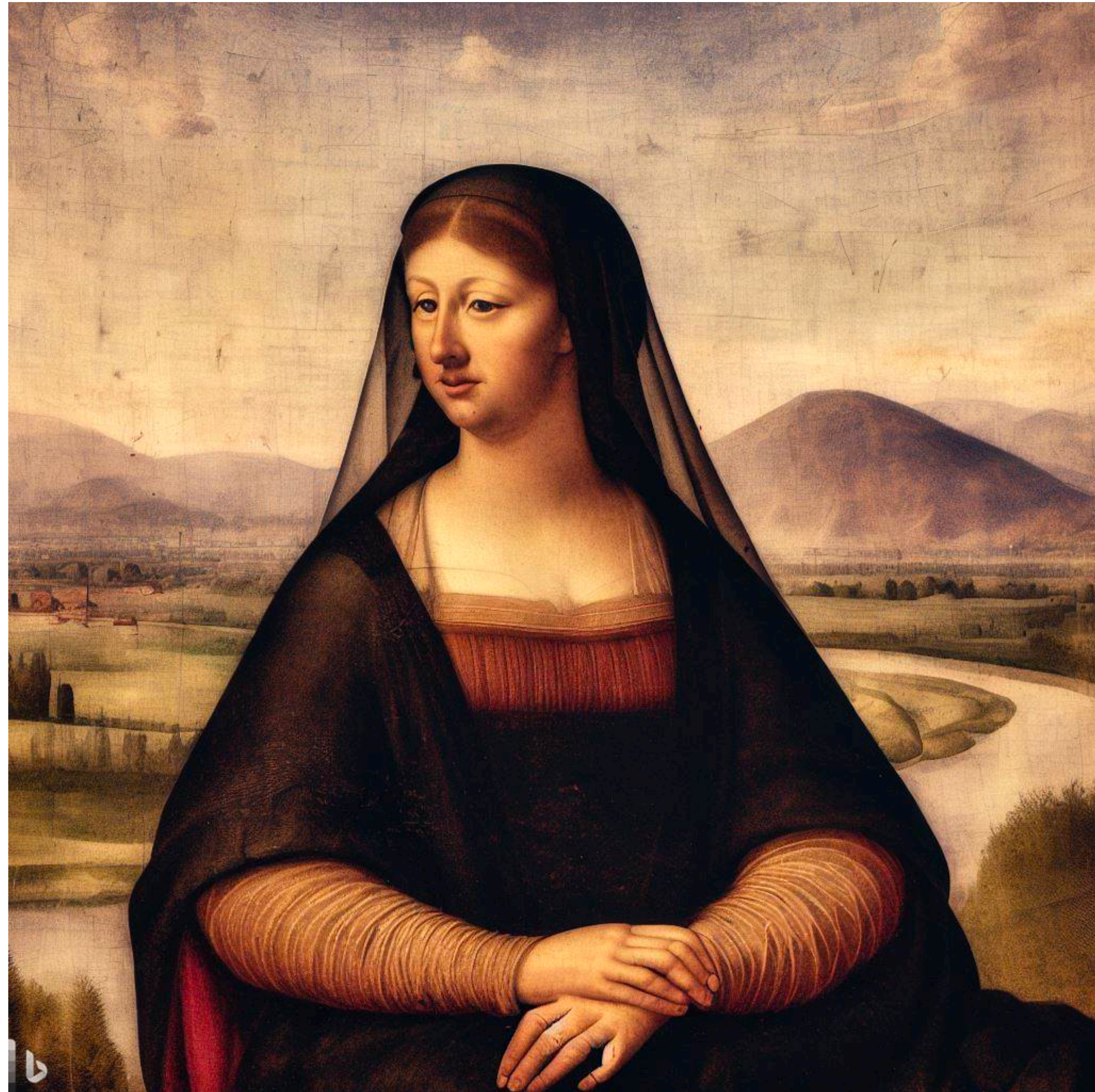
A renaissance painting of a half-length woman. Seated, face turned towards the viewer. She wears a black dress, a transparent veil is placed on her head. She has her hands crossed on her stomach and smiles discreetly.

Behind her, a mountain and river landscape. The colors of the landscape are in shades of brown, green and bluish in the distance. The image is treated with effects using the technique of sfumato by Leonardo da Vinci.





Dall.e



# Résultats prompt 1

- La mention d'une « peinture » peut impliquer un cadre ou non
- Le format du tableau
- L'orientation du corps et du visage
- La position des mains
- La situation de la figure
- Les détails vestimentaires
- La gamme chromatique de l'arrière-plan
- La hauteur de la ligne d'horizon

# Décrire une œuvre / prompt 2

## Leonard de Vinci, Portrait de Mona Lisa

Un **portrait peint de la renaissance italienne** représentant une femme à mi-corps, au premier plan. Assise, le **buste orienté vers la droite**, le visage tourné vers le spectateur. Elle porte une **robe sombre marron et ocre**, un voile translucide est posé sur sa chevelure châtain. Elle a les mains croisés. **La main droite est posée sur la main gauche, sur l'accoudoir de la chaise sur laquelle elle est assise.** A l'arrière plan, **la ligne d'horizon est au niveau de ses épaules.** Paysage rocheux, traversés par des cours d'eau. **Dans les lointains des montagnes dans les tonalités bleutés et vertes se confondent avec le ciel.** Les contours des formes sont très dilués, reprenant la technique du sfumato par Leonard de Vinci.

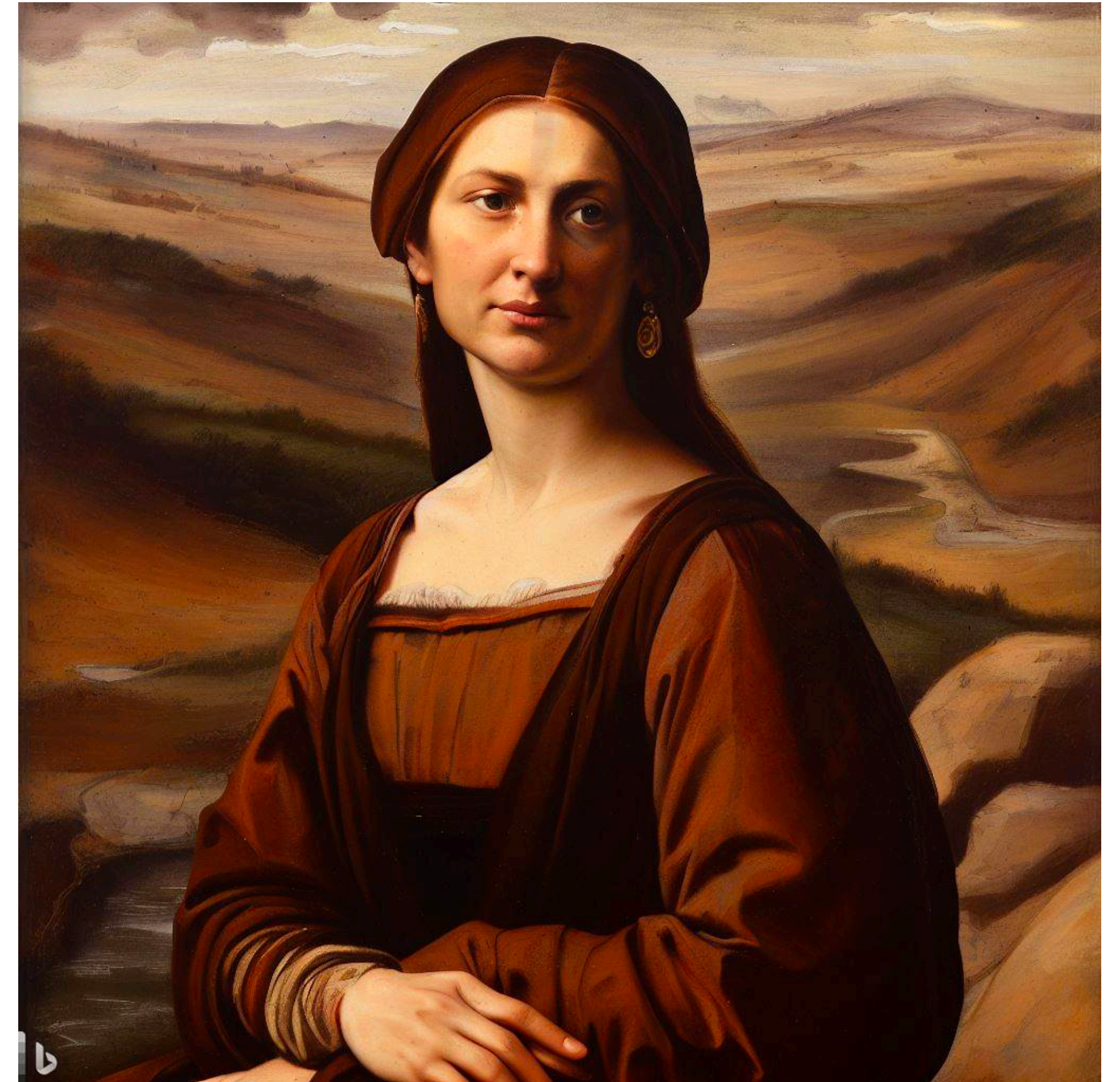
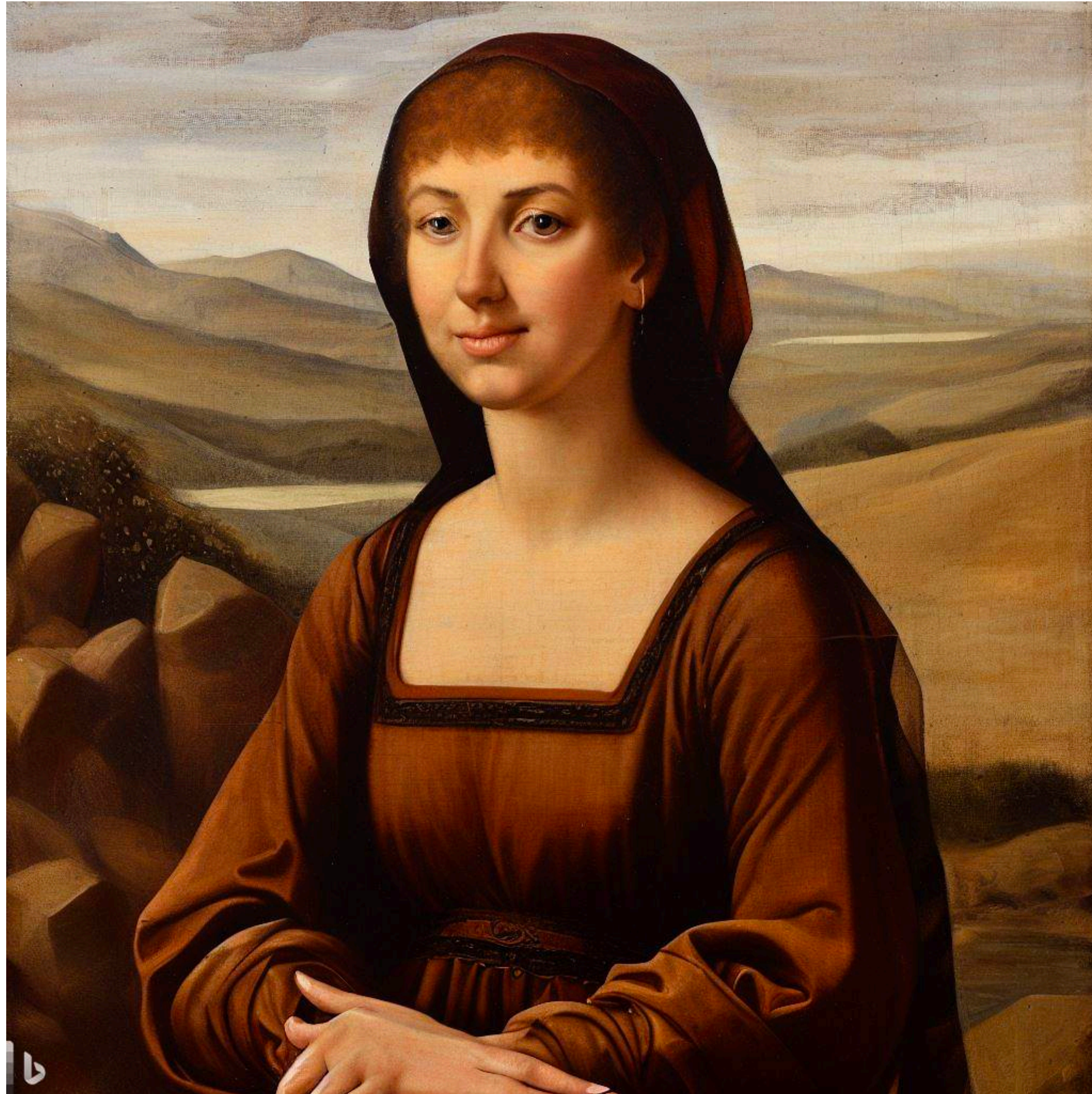
A painted Italian Renaissance portrait of a half-length woman in the foreground. Seated, chest facing right, face turned towards the viewer. She wears a dark brown and ocher dress, a translucent veil is placed on her chestnut hair. She has her hands crossed. The right hand is placed on the left hand, on the armrest of the chair on which she is seated. In the background, the horizon line is level with her shoulders. Rocky landscape, crossed by streams. In the distance of the mountains in the bluish and green tones merge with the sky. The contours of the forms are very diluted, using the technique of sfumato by Leonardo da Vinci.



Stable diffusion



Dalle





# Résultats Prompt 2

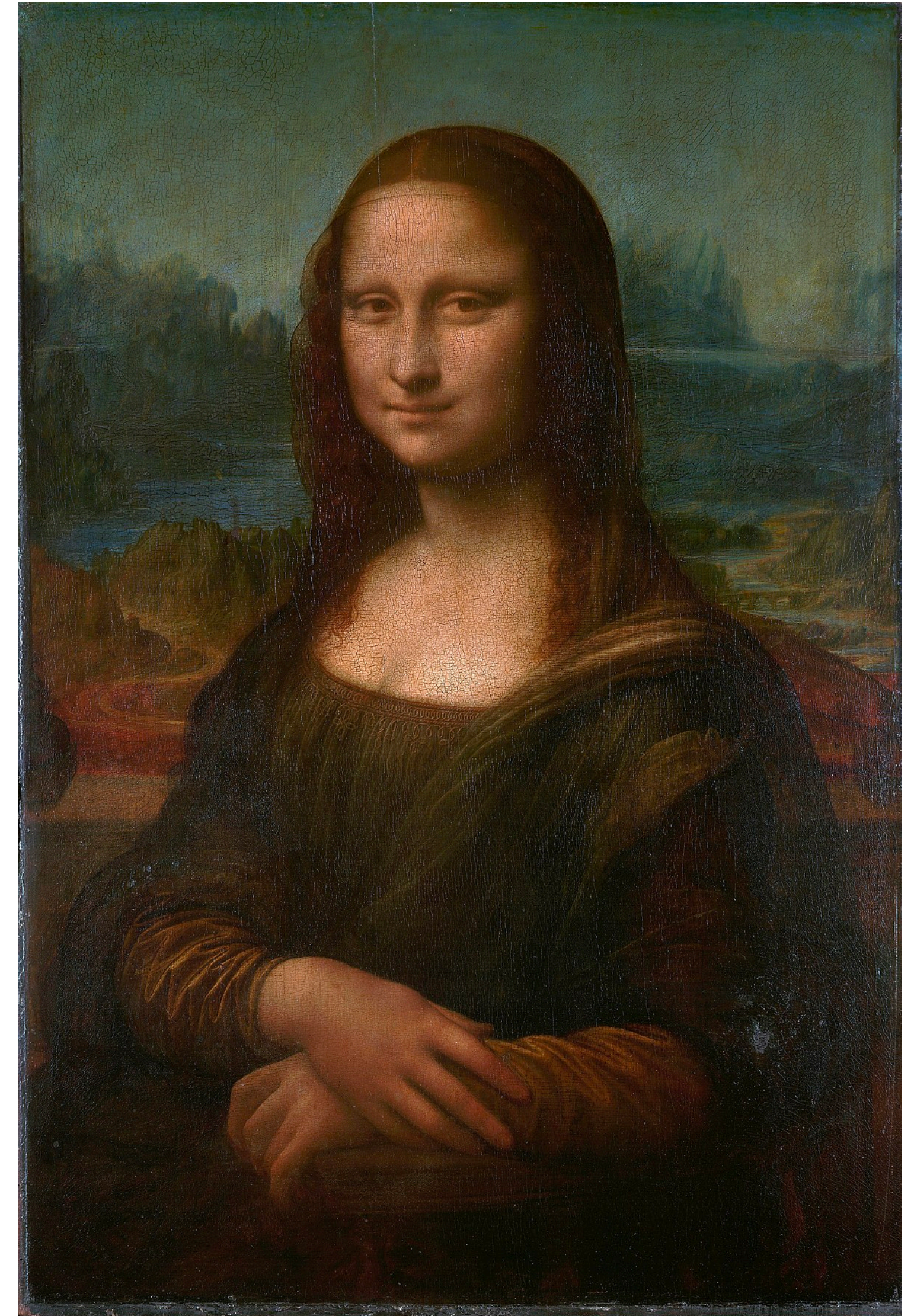
- Pour l'essai Stable, le paysage a disparu
- La gamme chromatique du paysage
- L'organisation des plans
- La lumière
- Le rendu de l'effet de sfumato

# Décrire une œuvre / prompt 3

## Leonard de Vinci, Portrait de Mona Lisa

Un portrait peint de la renaissance italienne. **De format rectangulaire, vertical.** Représente une femme à mi-corps, au premier plan. Assise, le buste orienté vers la droite, le visage tourné vers le spectateur. Elle porte une robe sombre marron et ocre, un voile translucide est posé sur sa chevelure châtain. Elle a les mains croisées. La main droite est posée sur la main gauche, sur l'accoudoir de la chaise sur laquelle elle est assise. A l'arrière plan, la ligne d'horizon est au niveau de ses épaules. Le **paysage imaginaire** est rocheux dans les tons marrons au premier plan, **traversé par un cours d'eau sinueux à droite et un chemins ondulant à gauche.** Dans les **lointains d'imposantes montagnes bleutés** se confondent avec les tonalités du ciel vertes et bleues. **La lumière est douce et diffuse.** Les contours des formes sont très dilués, reprenant la technique du sfumato par Leonard de Vinci. **L'illusion de la profondeur est donnée par l'usage de la perspective atmosphérique.**

Painted portrait of the Italian Renaissance. Rectangular, vertical. Represents a woman half-length, in the foreground. Seated, chest facing right, face turned towards the viewer. She wears a dark brown and ocher dress, a translucent veil on her chestnut hair. Hands crossed. Right hand on the left hand, on the armrest of the chair she's seated in. In the background, the horizon line is on shoulder level. The imaginary landscape is rocky in shades of brown in the foreground, crossed by a winding stream on the right and an undulating path on the left. In the distance, imposing bluish mountains merge with the tones of the green and blue sky. The light is soft and diffused. The contours are very diluted, using the technique of sfumato by Leonardo da Vinci. Use of atmospheric perspective.



- La restriction de caractère dans le prompt nécessite d'opérer une sélection des éléments les plus caractéristiques de l'oeuvre
-

