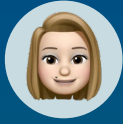




Comment **engager** les étudiants dans leurs apprentissages grâce à **Moodle** ?

[Mercredi 3 juillet | 14h-14h30 | Amphi Pérès]

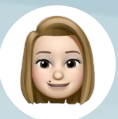


MEMBER OF





L'Université de Technologie de Troyes

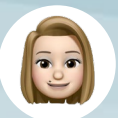




L'Université de Technologie de Troyes



- ▶ 3000 **étudiants**
- ▶ 500 **personnels** (enseignants, enseignants chercheurs, personnels administratifs, ...)
- ▶ 7 spécialités **d'ingénieur**
- ▶ 1 **Master** avec 3 mentions et 6 parcours
- ▶ 1 **Doctorat** avec 3 spécialités
- ▶ 3 diplômes de **Mastère spécialisé**
- ▶ 7 **Diplômes d'Université**
- ▶ 3 **Licences professionnelles**





Les cours en amphi moins efficaces pour réussir



LE FIGARO étudiant

MCE

Université: les cours en amphi sont en voie de disparition



“Le Power Point rend les étudiants bêtes et les profs ennuyeux”

Les Echos **estart**

De plus en plus de profs se basent sur des slides pour donner leurs cours. Mais l'un d'entre eux, Paul Ralph s'élève contre cette pratique, qui selon lui baisse dangereusement le niveau des universités comme leurs exigences vis-à-vis des étudiants.



BFMTV.

ESPAGNE: LE GOUVERNEMENT VEUT INTERDIRE LES TÉLÉPHONES PORTABLES DANS LES ÉCOLES, COLLÈGES ET LYCÉES



Le ministère espagnol souhaite un "usage zéro" du téléphone portable durant les heures de cours sauf si l'enseignant le juge "nécessaire pour l'activité pédagogique".

La Libre

Les étudiants qui s'ennuient en cours, stars d'une nouvelle étude



Une étude surprenante a été menée afin de connaître les habitudes des étudiants qui s'ennuient en cours.

 **CONCENTRATION**

PASSIVITÉ 





Comment l'expliquez-vous ?



1

Allez sur wooclap.com

2

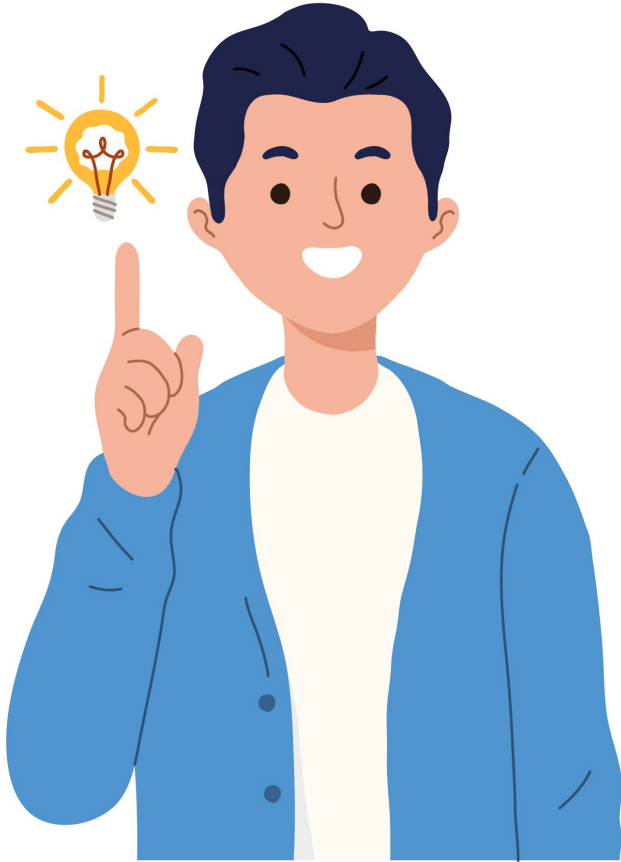
Entrez le code d'événement dans le bandeau supérieur

Code d'événement
UTTMM24



SCANNEZ-MOI !



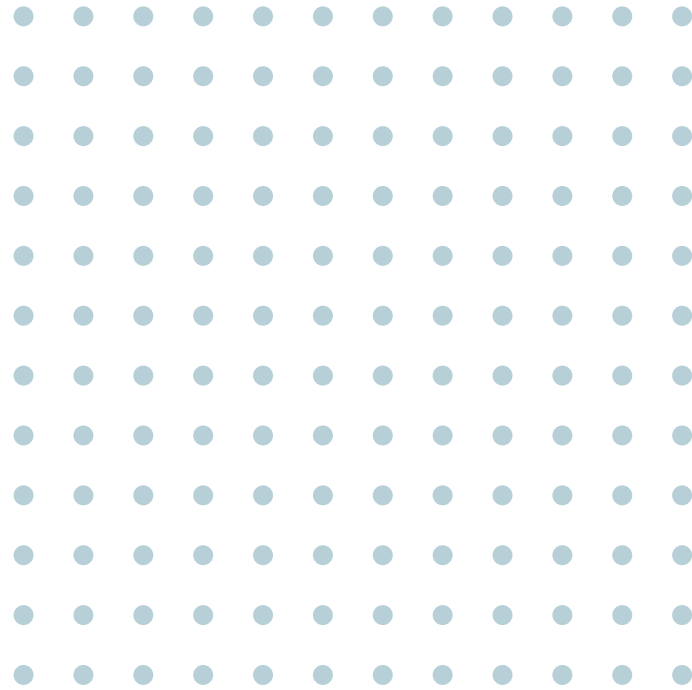


Nos **premières** idées...





DES PROFS ...



... beaux gosses !





Pédagogie Thorelus

Active Versus Passive Teaching Styles: An Empirical Study of Student Learning Outcomes

European Journal of Innovative Pedagogy, vol. 20, no. 4, Winter 2019, pp. 397-404. Published online in Wiley InterScience (www.interscience.wiley.com). DOI: 10.1002/ejip.1388

Thorelus Nicolas, Otmir Varela & Corges I

This study compares the impact of an active (or traditional) teaching style on student learning outcomes of an introductory business course, or "nontraditional" manner, with a variety of second class was taught in a passive or "traditional" manner. Although the active learning improved overall mastery of the subject, learning can lead to improved cognitive outcomes. The discussion emphasizes the role of deli

Because of increasing competitive demands in the academic community, management educators constantly search for more productive classroom experiences for them for careers in the business world. For many years, college instructors adopted under a paradigm in which they taught in a form of information transmission, students passively receive and internalize it through some form of instruction. Active learning (Stewart-Wi) has been the dominant paradigm in that students require more than a mere passive approach to business education. The best approach to business education is different teaching techniques, ranging from the traditional to the active.

Results

New students don't do a lot, because their fucking phones turn them into customers. The solution lies in putting them to work by any means necessary. These statistics show that when students were assessed on only their percentage points higher than the traditional students at both the mean and median. This finding could indicate that active learning improved cognitive outcomes, but these are strictly univariate measures. In other words, without controlling for any other factors, such as intelligence or absenteeism, students in the active section learned the material taught in their course better than the students in the traditional section learned the material taught in their class.





En gros il faut les rendre **ACTIFS**...
mais **COMMENT** ?





01 Cours matinal

02 Préparation inégale

03 Absence écoute mutuelle

04 Manque d'appropriation

05 Réticence à la prise de parole



Pour aller plus loin ...

- Productions plagiées
- Travail inéquitable en groupe
- Valeur ajoutée enseignant VS ressources externes
- Investissement inégal





01

Cours matinal



#01 – Classe **inversée**

#02 – **Sondage** d'opinion

#03 – Mode **projet**

Mes étudiants sont **absents**
ou « **dorment** » pendant
mon cours qui débute à 8h





01

Cours matinal



Quel **animal** avez-vous pu remarquer dans la vidéo de teasing de notre conférence ?

Levez la main pour donner votre réponse !







01 Cours matinal



#01 – Classe inversée

Les étudiants étudient le cours à la maison, et consacrent le temps en classe à des activités interactives, à la résolution de problèmes et à des discussions approfondies



Maximiser l'interaction et l'engagement en cours



- Apprentissage personnalisé
- Engagement actif en classe
- Meilleure utilisation du temps de classe



- Inégalité d'accès
- Charge de travail accrue
- Adaptation nécessaire



- Vidéo / vidéo interactive H5P
- Leçon Moodle





01

Cours matinal



#02 – Sondage d'opinion

Les étudiants sont interrogés sur leurs idées, croyances ou attitudes concernant un sujet spécifique, généralement par le biais de questions directes afin d'évaluer leurs connaissances, susciter des discussions, ...



Encourager la **participation active** et favoriser un environnement d'apprentissage **inclusif**



- Participation accrue
- Adaptation de l'enseignement
- Promotion de la pensée critique



- Réponses biaisées
- Temps consommé
- Complexité de gestion



- Question d'introduction
- **wooclap**





01 Cours matinal



#03 – Mode projet

Les étudiants sont engagés dans des projets à long terme qui nécessitent planification, recherche, collaboration et création de produits finis afin de résoudre des problèmes réels ou répondre à des questions complexes

Mon UE préférée ce semestre, elle change des autres UE. On se retrouve face à un VRAI projet concret en équipe et nous amène à développer de nombreuses compétences techniques, sociales, et intellectuelles. Elle nous fait gagner également en autonomie, je recommande vivement !



Développer des compétences pratiques et transférables en approfondissant les connaissances



- Développement de compétences pratiques
- Motivation et engagement accrus
- Apprentissage approfondi



- Gestion complexe
- Inégalité des contributions
- Evaluation difficile



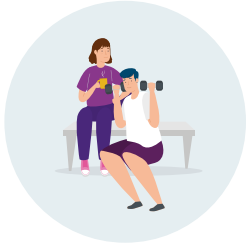
- Dépôt de devoir Moodle
- Groupes / Choix de groupe Moodle





02

Préparation
inégale



Je suis en TD, certains étudiants l'ont préparé et s'ennuient pendant que d'autres attendent la présentation de la solution

#01 – Test préalable

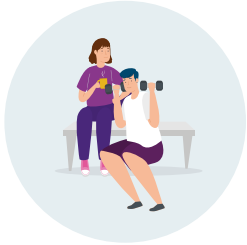
#02 – Activités conditionnelles

#03 – Travail en groupe



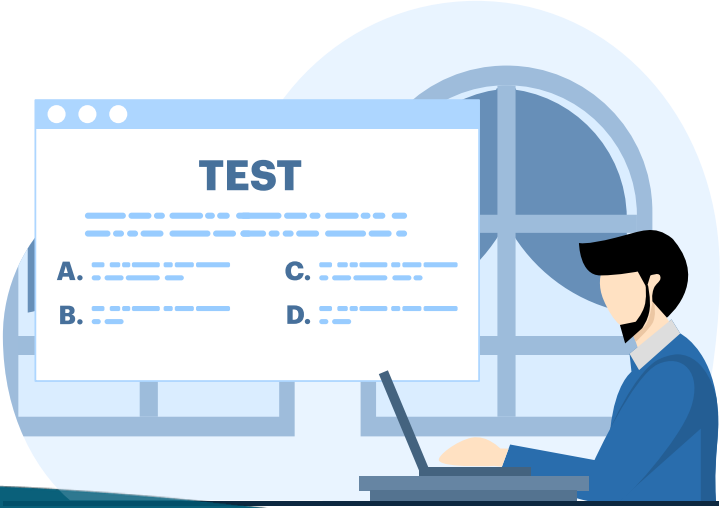


02 Préparation inégale



#01 – Test préalable

Les étudiants doivent répondre à un test avant la séance pour vérifier qu'ils ont acquis les connaissances nécessaires. Un taux de réussite minimum est attendu pour s'assurer qu'ils puissent participer activement et efficacement au TD



S'assurer que tous les élèves possèdent les **connaissances de base requises**



- Préparation efficace
- Identification précoce des lacunes
- Engagement accru



- Stress et pression
- Exclusion potentielle
- Temps consommé

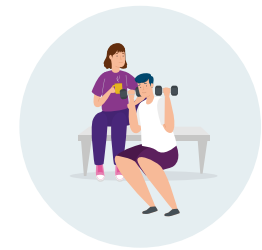


- Tests Moodle





02 Préparation inégale



#02 – Activités conditionnelles

Les étudiants doivent compléter certaines activités (lectures, exercices, vidéos, etc.), conçues pour les préparer et s'assurer qu'ils possèdent les connaissances nécessaires, avant de participer au cours



Garantir que les étudiants arrivent **préparés**



- Préparation renforcée
- Utilisation optimisée du temps en classe
- Engagement des élèves



- Charge de travail supplémentaire
- Inégalité d'accès
- Gestion et suivi complexes

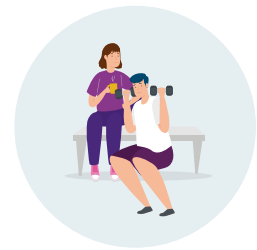


- Vidéos (lightboard)
- Livre interactif H5P
- Activité e-learning





02 Préparation inégale



#03 – Travail en groupe

Les étudiants sont organisés en groupes pour qu'ils collaborent sur des tâches ou des projets spécifiques en partageant des idées, discutant des concepts et résolvant des problèmes ensemble



Développer des **compétences sociales et collaboratives**, tout en renforçant la **compréhension des sujets étudiés**



- Développement de compétences sociales
- Apprentissage par les pairs
- Engagement accru



- Inégalité des contributions
- Gestion des conflits
- Dépendance des performances



- Dépôt de devoir Moodle
- Groupe / Choix de groupe Moodle
- Forum de groupe Moodle



03

Absence d'écoute mutuelle



Mes étudiants font des exposés mais les autres ne les écoutent pas

#01 – Evaluation par les pairs

#02 – Rôles et missions





03 Absence d'écoute mutuelle



#01 – Evaluation par les pairs

Les étudiants sont amenés à évaluer le travail de leurs camarades en utilisant des critères prédéfinis

AUTOÉVALUATION 54/72
Terminé
28/03/2024 08:00

ÉVALUATION DES MEMBRES DU GROUPE 70/72
À MI-PARCOURS

ÉVALUATION FINALE DES MEMBRES DU GROUPE 55/72
Terminé / depots en retard
12/06/2024 08:00 - 21/06/2024 23:55



Engager dans le processus d'apprentissage tout en développant l'évaluation critique et constructive




- Développement de la pensée critique
- Engagement actif
- Retour d'information diversifié



- Biais et inégalité
- Variabilité des compétences en évaluation
- Acceptation du feedback



- Atelier Moodle
-  ChallengeMe





03 Absence d'écoute mutuelle



#02 – Rôles et missions

Chaque étudiant se voit attribuer un rôle spécifique et/ou des missions dans le cadre d'un projet ou d'une activité de groupe afin d'assurer une répartition des responsabilités et une implication active de tous les membres du groupe



Maximiser la participation individuelle



- Responsabilité individuelle
- Développement de compétences variées
- Evaluation plus structurée



- Déséquilibre des compétences
- Conflits de rôles
- Qualité de l'évaluation



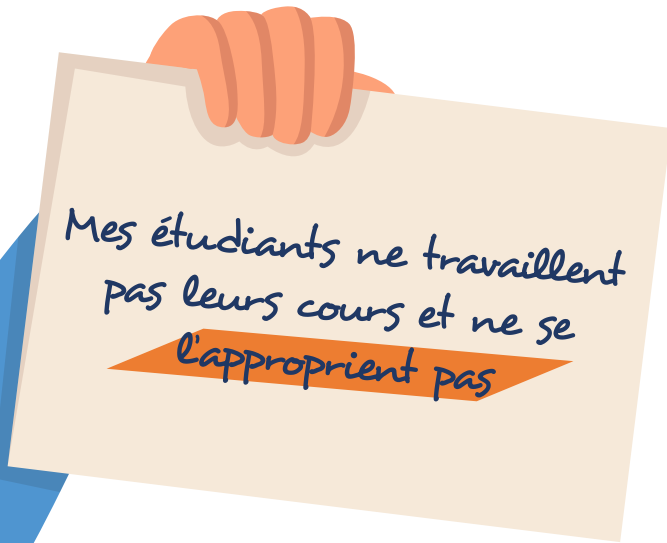
- Groupes / Restrictions d'accès par groupe Moodle
- Dépôt de devoir par groupe Moodle





04

Manque
d'appropriation



#01 – Test en début de session

#02 – Test en fin de session

#03 – Création de questions





04 Manque d'appropriation



#01 – Test en début de session

Un test d'évaluation est proposé aux étudiants au début de chaque session afin de les encourager à réviser régulièrement et à maintenir un niveau de compréhension et de connaissances adéquat



Motiver les étudiants à **réviser** régulièrement



- Révision régulière
- Evaluation continue
- Responsabilité et discipline



- Stress récurrent
- Charge de travail accrue
- Motivation extrinsèque



- Tests Moodle



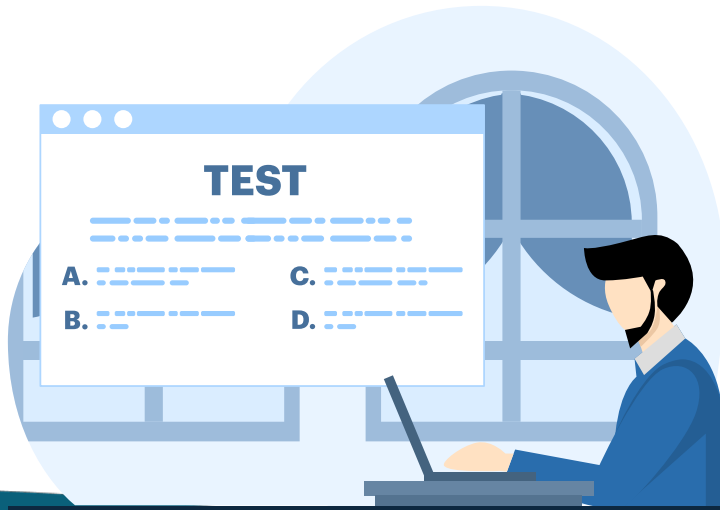


04 Manque d'appropriation



#02 – Test en fin de session

Un test d'évaluation est proposé aux étudiants à la fin de chaque session afin de vérifier leur compréhension et leur rétention des sujets abordés, permettant ainsi de mesurer les progrès réalisés et d'identifier les points à revoir



Identifier les domaines qui nécessitent des **révisions** ou des **clarifications**



- Evaluation des acquis
- Feedback immédiat
- Adaptation de l'enseignement



- Stress régulier
- Charge de travail supplémentaire
- Focalisation sur les tests



- Tests Moodle





04 Manque d'appropriation



#03 – Création de questions

Les étudiants créent des questions basées sur le contenu du cours, qui pourront à la fois être utilisées par leurs pairs pour étudier et réviser ou par l'enseignant pour enrichir sa banque de questions pour les évaluations



Renforcer la **compréhension** en les encourageant à réfléchir **activement** sur le matériel du cours



- Apprentissage actif
- Collaboration entre pairs
- Amélioration de la rétention



- Qualité des questions
- Temps requis
- Dépendance à l'égard des questions



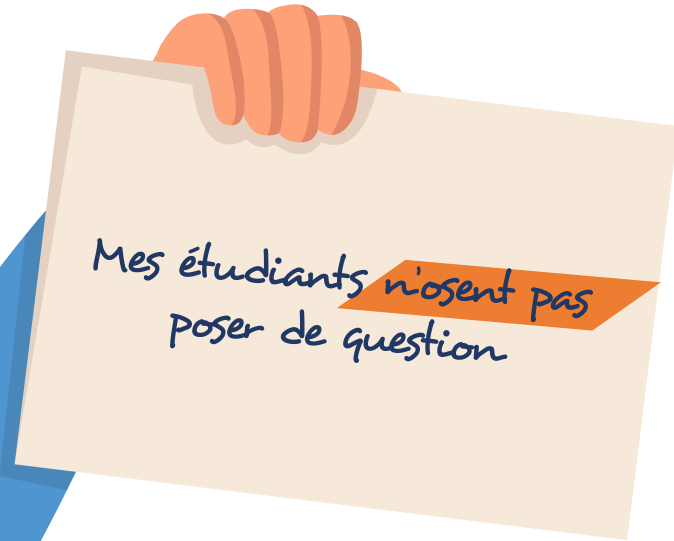
- Plugin Test étudiant Moodle (anciennement « Création de question »)





05

Réticence à la prise de parole



#01 – Forum animé

#02 – Chat pendant le cours





05 Réticence à la prise de parole



#01 – Forum animé

Un forum de discussion en ligne ou en classe est animé par l'enseignant. Des sujets et des questions sont présentés pour encourager la participation des étudiants et stimuler la discussion



Créer un environnement sécurisé et stimulant où partager des idées, poser des questions et participer activement aux discussions



- Encouragement à la participation
- Stimulation de la réflexion critique
- Création d'une communauté d'apprentissage



- Difficulté à maintenir l'engagement
- Besoin de gestion active
- Dépendance à la dynamique du groupe



- Forum Moodle





05

Réticence à la prise de parole



#02 – Chat pendant le cours

Les étudiants posent des questions anonymement via un outil de chat pendant le cours. Les réponses sont ensuite fournies à la fin du cours ou en asynchrone afin de traiter les interrogations de manière efficace et inclusive



Créer un espace où les étudiants **se sentent à l'aise** pour poser des questions, favorisant ainsi une **meilleure compréhension**



- Accessibilité et flexibilité
- Réponses opportunes
- Encouragement à la participation



- Surcharge d'informations
- Risque de désengagement
- Dépendance à l'outil



- Chat Moodle
-  **rocket.chat**





Mobiliser les étudiants pour qu'ils soient
beaucoup plus **ACTEURS** de leurs
apprentissages





Active Versus Passive Teaching Styles: An Empirical Study of Student Learning Outcomes

Norbert Michel, John James Cater III, Otmar Varela

This study compares the impact of an active teaching approach and a traditional (or passive) teaching style on student cognitive outcomes. Across two sections of an introductory business course, one class was taught in an active or "nontraditional" manner, with a variety of active learning exercises. The second class was taught in a passive or "traditional" manner, emphasizing daily lectures. Although the active learning approach does not appear to have improved overall mastery of the subject, we did find evidence that active learning can lead to improved cognitive outcomes in class-specific materials. The discussion emphasizes the role of delivery style on learning outcomes.

Human resource development quarterly, 2009
Wiley Online Library



Pédagogie active: quelques formes emblématiques et alternatives Jean-Marie Gilliot

► To cite this version:

Jean-Marie Gilliot. Pédagogie active: quelques formes emblématiques et alternatives. Colloque Défi&Co du CESI: " Penser la Formation aujourd'hui: un nouveau paradigme ", Oct 2017, Paris France. hal-01770009

Ripes

Revue Internationale de Pédagogie de l'Enseignement Supérieur

39(3) | 2023
Varia - automne 2023

Articles

Peut-on dynamiser le travail des étudiants en Licence? Déploiement d'un dispositif de pédagogie active en biologie

François Agnès, Diane Leduc et Morgane Locker

<https://doi.org/10.4000/ripes.5176>

Résumé | Index | Plan | Texte | Bibliographie | Documents annexes | Illustrations | Citation | Auteurs



Améliorer l'enseignement en grands groupes à la lumière de quelques principes de pédagogie active

Improving large groups teaching on the basis of some active learning principles

Dominique Vanpee¹, Véronique Godin² et Marcel Lebrun³

¹ Service des urgences, UCL Mont-Godinne et Unité des Stages de la Faculté de Médecine, Belgique

² Unité de Pédagogie Médicale, Faculté de Médecine, Université Catholique de Louvain, Belgique

³ Institut de Pédagogie Universitaire et des Multimédias, Louvain-la-Neuve, Université Catholique de Louvain, Belgique

ARTICLES

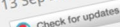
Efficiency of flipped classroom with online-based teaching under COVID-19

Tao Tang , Atef M. Abuhmaid , Melad Olaimat , Dana M. Oudat , Maged Aldhaeabi & Ebrahim Bamanger

Pages 1077-1088 | Received 19 May 2020, Accepted 18 Aug 2020, Published online: 13 Sep 2020

Cite this article

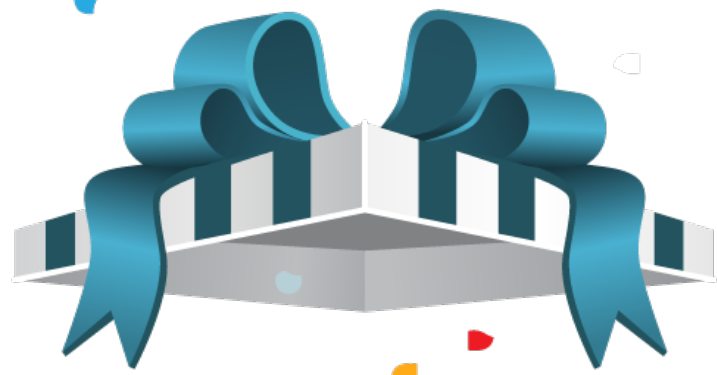
<https://doi.org/10.1080/10494820.2020.1817761>





**Si vous avez des questions,
c'est à VOUS, on vous écoute !**





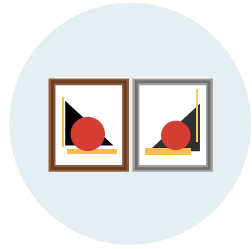
BONUS





06

Productions
plagiées

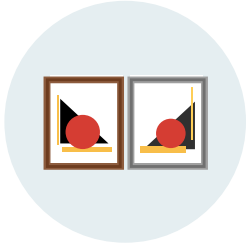


Mes étudiants me livrent
des productions plagiées
(IA, autres étudiants, ...)

#01 – Evaluation authentique



06 Productions
plagiées



#01 – Evaluation authentique

L'enseignant pose des questions originales qui encouragent les étudiants à démontrer leur compréhension personnelle et unique du sujet et leur demande une restitution sous forme de vidéo, d'exposé, de vidéo de bilan ou d'entretien



Evaluer de manière originale et créative, tout en minimisant le risque de plagiat



- Promotion de la créativité
- Authenticité de l'évaluation
- Réduction du plagiat



- Complexité de l'évaluation
- Besoin de compétences techniques
- Variabilité des performances



- Dépôt de devoir Moodle (vidéo, interview, ...)



07

Travail inéquitable
en groupe



Mes étudiants travaillent
en groupe mais ils ne
travaillent pas équitablement
(au sein du groupe et entre groupes)

#01 – Evaluation intra-groupe

#02 – Rôles et missions

#03 – Challenge entre groupes



07 Travail inéquitable en groupe



#01 – Evaluation **intra-groupe**

Les étudiants répartis en groupes s'évaluent mutuellement sur leur contribution et leur performance dans le cadre d'un projet ou d'une activité collaborative



Encourager **une participation équitable** au sein des groupes



- Responsabilité et engagement
- Développement de compétences en évaluation
- Réflexion sur la dynamique de groupe



- Subjectivité et biais
- Variabilité des standards
- Conflits potentiels



- Atelier Moodle
-  ChallengeMe



07

Travail inéquitable en groupe



#02 – Rôles et missions

Chaque étudiant se voit attribuer un rôle spécifique et/ou des missions dans le cadre d'un projet ou d'une activité de groupe afin d'assurer une répartition des responsabilités et une implication active de tous les membres du groupe



Maximiser la participation individuelle



- Responsabilité individuelle
- Développement de compétences variées
- Evaluation plus structurée



- Déséquilibre des compétences
- Conflits de rôles
- Qualité de l'évaluation



- Groupes / Restrictions d'accès par groupe Moodle
- Dépôt de devoir par groupe Moodle



07

Travail inéquitable en groupe



#03 – Challenge entre groupes

Chaque groupe d'étudiants travaille sur un projet ou une tâche spécifique, et leurs résultats sont comparés pour déterminer un gagnant ou pour atteindre des objectifs communs dans un cadre compétitif.



Introduire une **dynamique compétitive** pour stimuler la **motivation et l'engagement** des étudiants



- Motivation accrue
- Développement de compétences collaboratives
- Innovation et créativité



- Stress et pression
- Inégalité de contribution
- Risques de conflits



- Outils de padlets
- **wooclap**



08

Valeur ajoutée VS
ressources ext.



Il existe des ressources
externes pour mon
cours, quelle est ma
valeur ajoutée ?

#01 – Aller plus loin



08

Valeur ajoutée VS ressources ext.



#01 – Aller plus loin

Les étudiants doivent visionner ou consulter des ressources pédagogiques existantes, avant le cours, pour approfondir les sujets abordés pendant le temps d'enseignement.



Maximiser le temps d'enseignement en se concentrant sur des discussions, clarifications, et applications pratiques



- Apprentissage approfondi
- Utilisation optimale du temps d'enseignement
- Validation de la compréhension



- Dépendance à la préparation préalable
- Charge de travail supplémentaire
- Complexité de gestion



- Vidéos (Lighboard)
- Activités e-learning



09

Investissement
inégal



Mes étudiants
ne s'investissent pas
de manière égale
dans leur formation

#01 – Attribution de **badges**



09

Investissement
inégal



#01 – Attribution de badges

Les étudiants qui participent à des exercices pendant les travaux dirigés (TD), réalisent des exercices complémentaires pour approfondir leurs connaissances, etc se voient attribuer des badges



Motiver les étudiants à **s'impliquer activement** dans leur apprentissage en récompensant leur participation et leurs efforts



- Motivation accrue
- Reconnaissance de l'effort
- Suivi de la progression



- Inégalité de motivation
- Focalisation sur les récompenses
- Complexité de gestion



- Badges Moodle
- Open Badge Passport



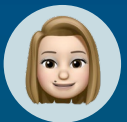
Yann Verchier

*Enseignant & chercheur associé
à l'Université de Sherbrooke*



Nicolas Thorel

Enseignant & Gestionnaire plateformes



Lucie Lemaître

Ingénieure pédagogique



MEMBER OF



*Pour toute information complémentaire
coop@utt.fr*