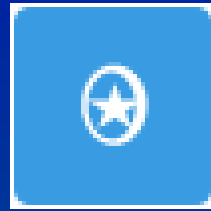




Otopo



Activité d'auto-évaluation dans Moodle

Christophe BOITEUX
DSIN-SPIN de Nantes Université
Eric TANGUY
Projet NeptUNe NCU de Nantes Université



Qui sommes nous?

Christophe Boiteux:

- Administrateur des services numériques pédagogiques
- DSI de Nantes Université

Eric Tanguy :

- Enseignant-Chercheur en électronique
- UFR sciences et Techniques de Nantes Université



Objectif général (création de l'outil)

- Rendre les étudiants plus acteurs de leur formation
- Les associer à l'évaluation de leurs apprentissages.
- Choix : autoévaluation
permet de renforcer autonomie et réflexivité
suscite son engagement dans la formation
(Lison et Saint Laurent, 2015).



Objectif particulier (Utilisation de l'outil dans mon contexte)

Cours « Logique programmable » : obligatoire en 3ème année de licence Sciences pour l'ingénieur parcours Électronique, Énergie Électrique et Automatique de la Faculté des Sciences et des Techniques de Nantes Université (entre 20 et 30 étudiants)

Première partie en classe inversée (bases du langage) + apprentissage par projet (mise en application).

Les compétences développées dans ce cours sont recherchées par les employeurs (stage)

Difficultés de conscientisation de leur montée en compétences durant ce cours et peinent à les valoriser lors d'une recherche de stage.

Dispositif d'autoévaluation des compétences : Utilisation de l'outil numérique + entretiens individuels avec l'enseignant autour de l'outil



Projet (1)

Pas d'outil satisfaisant dans Moodle

Activité permettant le suivi temporel de l'auto-évaluation en utilisant une échelle prédéfinie et en explicitant leurs choix par quelques lignes de texte (commentaires) :

2 modes sont prévus :

- Libre : étudiant s'évalue comme il le souhaite (avec consignes de l'enseignant)
- Sessions : nombre et périodes d'utilisation définies par l'enseignant (calendrier)

Etudiants : suivi individuel et graphique

Enseignants : suivi cohorte / commenter

Grilles (import/export et partage)

Export auto-évaluations en pdf (trace portfolio)

Code open-source

...



Projet (2)

Binome Enseignant/Administrateur Moodle (DSI)

- Décembre 2019 : Note de cadrage
- 2020-2021 : Recherche de partenaire, prestataire, financeur
- Novembre 2021 : Evolution de la note de cadrage
- Novembre 2021 : Bon de commande
- Décembre 2021 – Mai 2022 : Phase de Développement produit
- Mai – Juillet 2022 : Phase de Tests et correctifs (v1.03)
- Juillet 2022 : Mise à disposition sous le LMS de l'UN (Madoc : Moodle v3.9)
- Septembre 2022 : Utilisation avec les étudiants (-> v 1.05)
- Septembre 2022 – 2023 : Exploitation et maintenance produit (-> v 1.08)

Nombre de cours : 15 + 4 autres universités en test

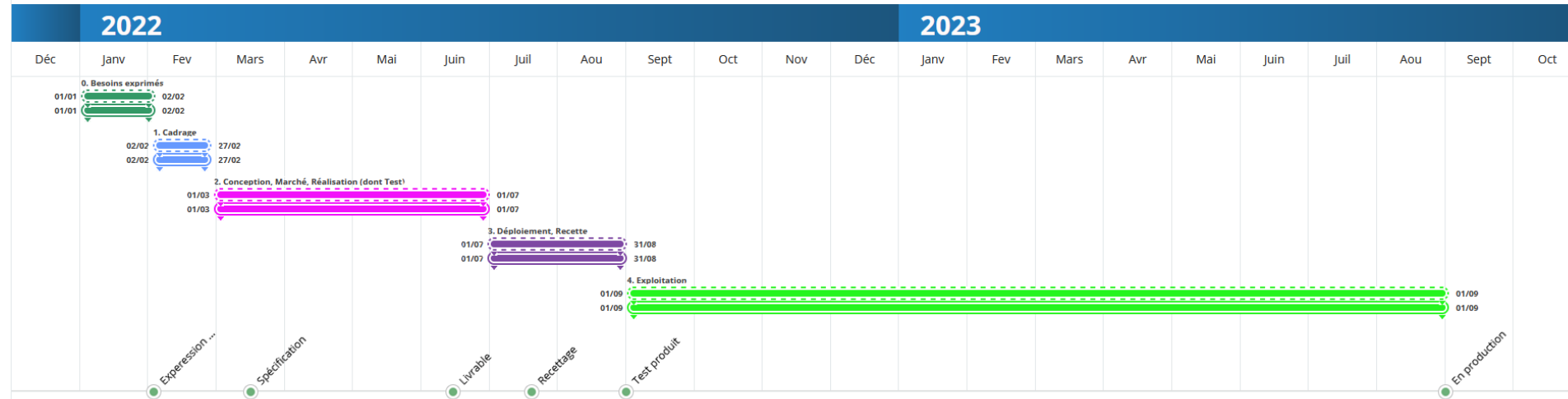


Le calendrier

https://univ-nantes.z0gravity.com/project_amrs_preview/indicator/10123



■ Planning initial (Phases) ■ Planning en cours (Tâches)





Les commanditaires

- Enseignant investi
- Financeur pas à l'initiative du projet (NCU Neptune)
- Sponsor qui valide le cahier des charges, écosystème (justification financière)
- Changement de périmètre (Ensemble de l'établissement -> modifications du cahier des charges)



BIEN fonctionné

- **Réussite** du projet
- Travail **efficace** avec le chef de projet métier (Eric TANGUY), prototypage UI et tests utilisateurs (Delphine BOUAN)
- La recherche de **financement** -> intégration financement Neptune
- Prise de conscience de la DEVU (nouvelle DFRU) du besoin de **suivre les projets** (tableau de suivi, rencontres régulières entre chefs de projet technique et métier)

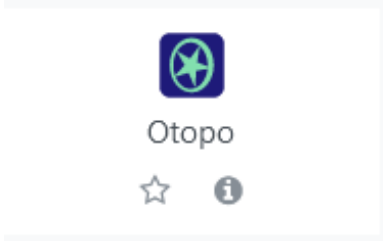


PAS fonctionné et manque

- Manque une instance de **régulation des projets** de ce type
- Travailler dans le **secteur de la pédagogie**, c'est chercher une approbation des enseignants (2 188) pour valider notre travail
- Travail avec un **prestataire externe** (bien co-définir les spécifications, agile ?)
- Manque de temps de **préparation** (UX)



L'activité OTOPO



Paramètres

- Nom, description, disponibilités (dates O/F), groupe, restriction
- Sessions Oui/Non (= libre)
- Nombre de sessions (limite max=25 pour le mode libre)
- Note (possibilité de score – caché)
- Achèvement d'activité (intégré dans la progression du cours)

Grille d'évaluation

- Les items : nom, couleur, les degrés (nom, commentaire, note)
- Modèle de grille (partagé par la plateforme)
- Importation / exportation des grilles
- Calendrier des sessions

Communiquer à l'oral dans le monde professionnel

Degré 1
Communique très partiellement en situation d'entretien de face

Votre justification...

Votre enseignant n'a pas encore commenté.

? Aide



Ma grille générale d'évaluation

Ma grille générale d'évaluation

x

AC21.01 Mettre en œuvre une technique normée d'analyse			
Degré 1	Degré 2	Degré 3	Degré 4
Non maîtrisé, échec à la réalisation de la tâche demandée sauf si présence constante de l'enseignant	Niveau partiellement maîtrisé qui nécessite la présence ponctuelle de l'enseignant ou d'un autre étudiant pour réussir les passages compliqués	Niveau maîtrisé mais qui ne permet de venir en aide aux autres ou de d'élargir le champ d'application	Niveau très bien maîtrisé qui permet d'aider les autres ou d'élargir le champ d'application
Indiquez les sources de l'échec	Indiquez les points qui ont demandé de l'aide	A mettre si tout c'est bien passé sans plus	Indiquez sur quels points vous avez aidé les autres ou êtes sortis du contexte
- AC21.02 Adapter les protocoles dans un contexte défini			
Degré 1	Degré 2	Degré 3	Degré 4
Non maîtrisé, échec à la réalisation de la tâche demandée sauf si présence constante de l'enseignant	Niveau partiellement maîtrisé qui nécessite la présence ponctuelle de l'enseignant ou d'un autre étudiant pour réussir les passages compliqués	Niveau maîtrisé mais qui ne permet de venir en aide aux autres ou de d'élargir le champ d'application	Niveau très bien maîtrisé qui permet d'aider les autres ou d'élargir le champ d'application
Indiquez les sources de l'échec	Indiquez les points qui ont demandé de l'aide	A mettre si tout c'est bien passé sans plus	Indiquez sur quels points vous avez aidé les autres ou êtes sortis du contexte
- AC21.03 Gérer les stocks, les achats et les déchets d'un laboratoire			
Degré 1	Degré 2	Degré 3	Degré 4
Non maîtrisé, échec à la réalisation de la tâche demandée sauf si présence constante de l'enseignant	Niveau partiellement maîtrisé qui nécessite la présence ponctuelle de l'enseignant ou d'un autre étudiant pour réussir les passages compliqués	Niveau maîtrisé mais qui ne permet de venir en aide aux autres ou de d'élargir le champ d'application	Niveau très bien maîtrisé qui permet d'aider les autres ou d'élargir le champ d'application
..



La grille de l'étudiant Ma progression

Madoc Plus Mode d'édition

OTOPO Ma progression

Ma progression Mon évolution Ma grille générale d'évaluation

du 18 sept. 23, 19:25
Dernière modification : 16 mai 24, 15:27

Mon Auto-évaluation 1 > Mon Auto-évaluation 2 > Mon Auto-évaluation 3

Je me sens capable de problématiser la question (poser des questions clés, délimiter l'ampleur du travail, définir la problématique)

Je me sens capable d'élaborer des hypothèses (passer de la question à une recherche d'explication, l'expliquer et recueillir des informations)

Je me sens capable de créer une dynamique d'équipe (comprendre les besoins de chacun, contribuer à un climat de travail détendu, motiver les autres, partager mes idées et écouter)



La grille de l'étudiant

Ma synthèse globale

OTOPO

Ma progression | Ma synthèse | Ma grille générale d'évaluation

Ma synthèse

du 3 mars 23, 14:35
Dernière modification : 15 mai 23, 10:33

Choisir une visualisation: Radar | Voir ma synthèse par item: Tout choisir

Mon Auto-évaluation 1

3 mars 23, 14:35 / 3 juil. 23, 14:35

Compétence	Score
AC21.01 Mettre en œuvre une technique nouvelle d'analyse	3
AC21.02 Adapter les protocoles dans un contexte défini	3
AC21.03 Gérer les déchets, les déchets et les déchets d'un laboratoire	3
AC21.04 Effectuer des opérations de maintenance de 1er niveau	3
AC21.05 Exploiter les résultats	3
AC21.06 Valider une méthode d'analyse	3
AC22.01 Réaliser une recherche bibliographique et en rédiger la synthèse	3
AC22.02 Proposer et établir une expérience pour tester une hypothèse	3
AC22.03 Interpréter les résultats obtenus dans une logique scientifique	3
AC22.04 Exploiter des résultats expérimentaux	3
AC21.01 Mettre en œuvre une technique nouvelle d'analyse	3

12

Auto-évaluations validées

Mon Auto-évaluation 2

3 mars 23, 14:35 / 3 juil. 23, 14:35

Compétence	Score
AC21.01 Mettre en œuvre une technique nouvelle d'analyse	3
AC21.02 Adapter les protocoles dans un contexte défini	3
AC21.03 Gérer les déchets, les déchets et les déchets d'un laboratoire	3
AC21.04 Effectuer des opérations de maintenance de 1er niveau	3
AC21.05 Exploiter les résultats	3
AC21.06 Valider une méthode d'analyse	3
AC22.01 Réaliser une recherche bibliographique et en rédiger la synthèse	3
AC22.02 Proposer et établir une expérience pour tester une hypothèse	3
AC22.03 Interpréter les résultats obtenus dans une logique scientifique	3
AC22.04 Exploiter des résultats expérimentaux	3
AC21.01 Mettre en œuvre une technique nouvelle d'analyse	3

15

IMPRIMER



La grille de l'étudiant

Ma synthèse par item

**Ma synthèse**
du 3 mars 23, 14:35
Dernière modification : 15 mai 23, 10:33

Choisir une visualisation Histogramme Voir ma synthèse par item - AC22.01 | Réaliser une ...

- AC22.01 | Réaliser une recherche bibliographique et en rédiger la synthèse



Auto-évaluation	Degré
Mon Auto-évaluation 1	3
Mon Auto-évaluation 2	4

Vous avez choisi pour Mon Auto-évaluation 1

3 mars 23, 14:35 / 3 juil. 23, 14:35
Dernière modification : 15 mai 23, 10:21

Degré
Niveau maîtrisé mais qui ne permet de venir en aide aux autres ou de d'élargir le champ d'application
Description :
A mettre si tout c'est bien passé sans plus

Vous avez choisi pour Mon Auto-évaluation 2

3 mars 23, 14:35 / 3 juil. 23, 14:35
Dernière modification : 15 mai 23, 10:33

Degré
Niveau très bien maîtrisé qui permet d'aider les autres ou d'élargir le champ d'application
Description :
Indiquez sur quels points vous avez aidé les autres ou êtes sortis du contexte

IMPRIMER



Plusieurs vues

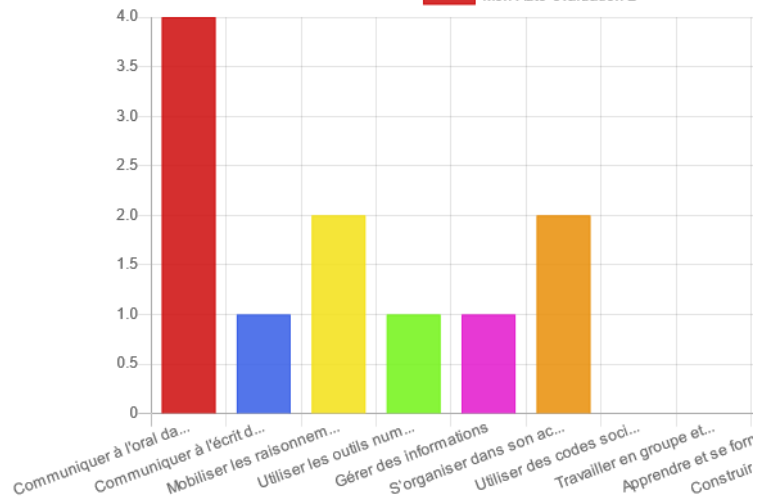
Mon Auto-évaluation 1 > Mon Auto-évaluation 2 > Mon Auto-évaluation 3 > Mon Auto-évaluation 4

Communiquer à l'oral dans le monde professionnel



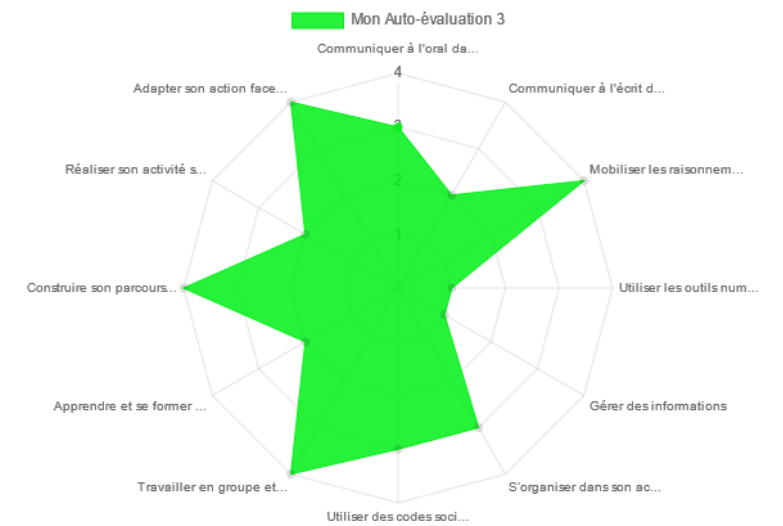
Mon Auto-évaluation 2

Mon Auto-évaluation 2



Mon Auto-évaluation 3

6 nov. 23, 12:00 / 10 nov. 23, 12:00





Vue de l'enseignant Synthèse individuelle

GB2-PORTFOLIO - Portfolio
Autoévaluation SAE 41 M. Capioux
Consulter tous les rapports



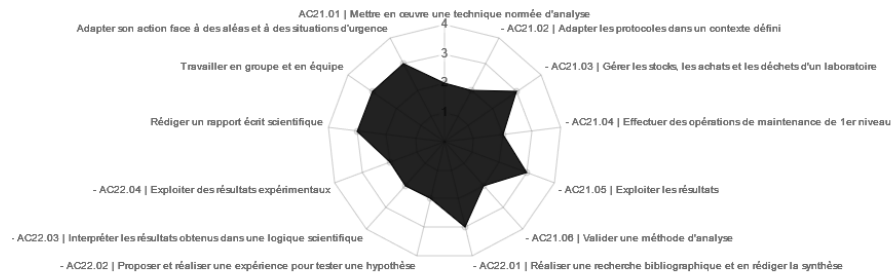
Modifier l'utilisateur

Session 1

7 sur 42

Dernière modification: 15 mai 23, 10:21

Mon Auto-évaluation 1



Non évalué

→ Auto-évaluation

- AC21.01 | Mettre en œuvre une technique normée d'analyse
- - AC21.02 | Adapter les protocoles dans un contexte défini
- - AC21.03 | Gérer les stocks, les achats et les déchets d'un laboratoire
- - AC21.04 | Effectuer des opérations de maintenance de 1er niveau
- - AC21.05 | Exploiter les résultats
- - AC21.06 | Valider une méthode d'analyse
- - AC22.01 | Réaliser une recherche bibliographique et en rédiger la synthèse
- - AC22.02 | Proposer et réaliser une expérience pour tester une hypothèse
- - AC22.04 | Exploiter des résultats expérimentaux
- Rédiger un rapport écrit scientifique
- Travailler en groupe et en équipe
- Adapter son action face à des aléas et à des situations d'urgence
- - AC22.03 | Interpréter les résultats obtenus dans une logique scientifique

AC21.01 | Mettre en œuvre une technique normée d'analyse



Degré 2

Niveau partiellement maîtrisé qui nécessite la présence ponctuelle de l'enseignant ou d'un autre étudiant pour réussir les passages compliqués

Je suis capable avec l'aide du professeur de mettre en œuvre une technique normée d'analyse. En effet, il arrive que je me trompe donc je dois faire très attention lors des manipulations et l'aide du professeur ou de mes camarades m'apprend à moins douter de moi.

- AC21.01 | Mettre en œuvre une technique normée d'analyse
- - AC21.02 | Adapter les protocoles dans un contexte défini
- - AC21.03 | Gérer les stocks, les achats et les déchets d'un laboratoire

Commentaire...

- - AC21.04 | Effectuer des opérations de maintenance de 1er niveau

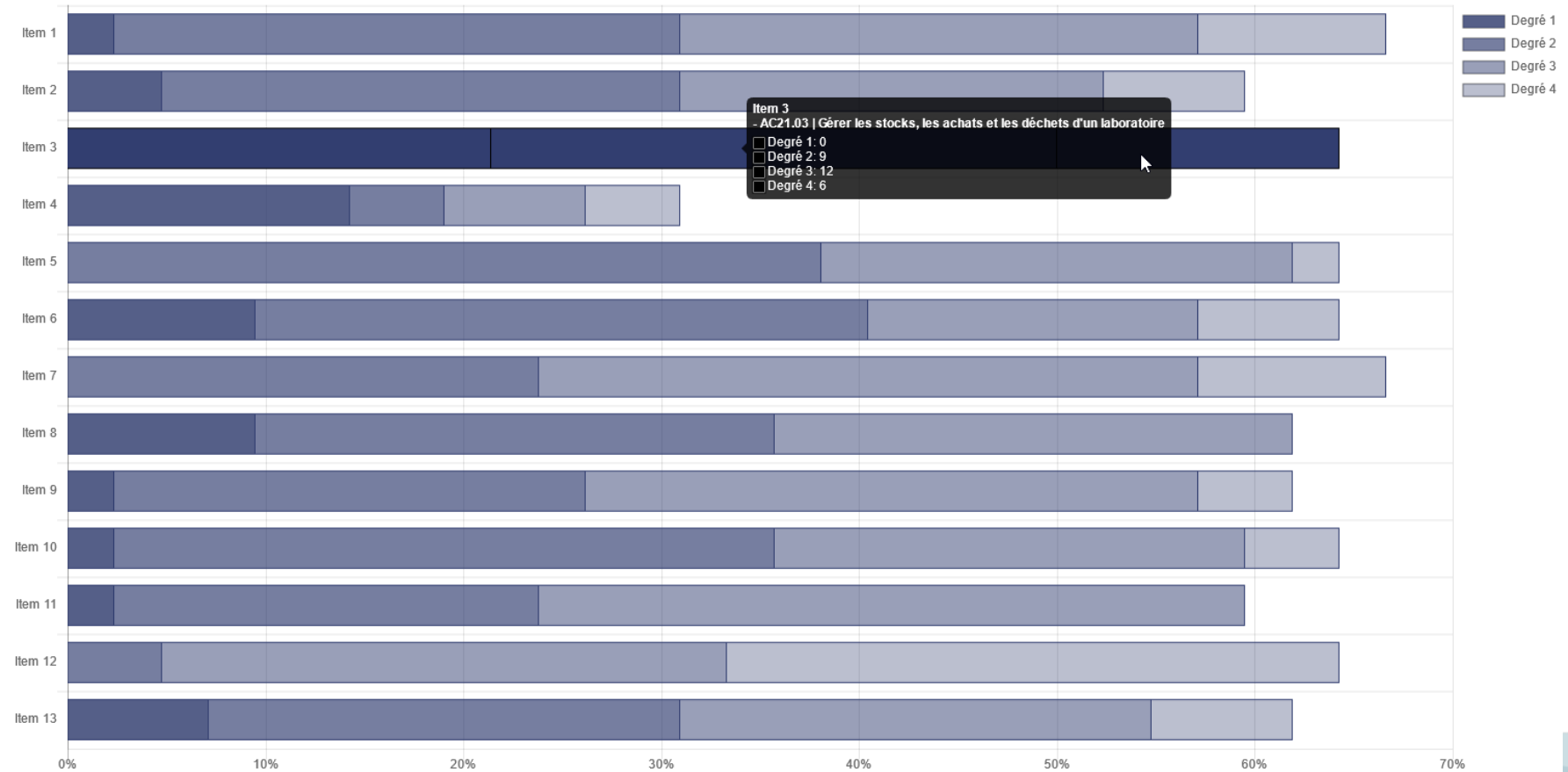


Vue de l'enseignant

Synthèse de groupe

Répartition des réponses des 42 étudiants – **Session 1**

Répartition des étudiants par item :





Vue de l'enseignant

Synthèse de groupe

Répartition des réponses des 42 étudiants – **Session 1**

	Item 1 AC21.01 Mettre en œuvre une technique normée d'analyse	Item 2 - AC21.02 Adapter les protocoles dans un contexte défini	Item 3 - AC21.03 Gérer les stocks, les achats et les déchets d'un laboratoire	Item 4 - AC21.04 Effectuer des opérations de maintenance de 1er niveau	Item 5 - AC21.05 Exploiter les résultats	Item 6 - AC21.06 Valider une méthode d'analyse	Item 7 - AC22.01 Réaliser une recherche bibliographique et en rédiger la synthèse	Item 8 - AC22.02 Proposer et réaliser une expérience pour tester une hypothèse	Item 9 - AC22.03 Interpréter les résultats obtenus dans une logique scientifique	Item 10 - AC22.04 Exploiter des résultats expérimentaux	Item 11 Rédiger un rapport écrit scientifique	Item 12 Travailler en groupe et en équipe	Item 13 Adapter son action face à des aléas et à des situations d'urgence
Degré 1	1	2	0	6	0	4	0	4	1	1	1	0	3
Degré 2	12	11	9	2	16	13	10	11	10	14	9	2	10
Degré 3	11	9	12	3	10	7	14	11	13	10	15	12	10
Degré 4	4	3	6	2	1	3	4	0	2	2	0	13	3

IMPRIMER

EXPORTER COMME CSV



Retour(s)

CE dispositif d'auto-positionnement (outil et entretien) :

- élément qui permet la réflexion
- insuffisant pour mener une pratique réflexive et développer une habileté métacognitive (Lison et Saint Laurent, 2015, p. 314).

-> développer les échanges entre étudiants sur leur pratique et l'utilisation de l'outil ?



Retour(s)

Je me rend compte en regardant mes anciennes réponses que j'ai réellement progressé, j'ai pu acquérir les bases d'une compétence que me sera nécessaire dans la vie professionnelle.

Cet outil ma été d'un grande utilité tout au long de ce module car j'ai pu faire un point sur mon portefeuille de connaissances et par conséquent j'ai pu découvrir mes améliorations progressives vis-à-vis de ce module. Personnellement, je suis plutôt satisfaite du travail accompli et surtout des compétences que j'ai pu acquérir tout au long de l'apprentissage de ce module. J'ai pu atteindre mes objectifs fixés au début de ce module et pour moi c'est le plus important. Merci à vous d'avoir pensé à mettre en place ce système de carnet de bord que je juge tout à fait utile pour faire un point sur l'évolution de nos compétences techniques.



Point d'avancement 5/2023

- Actions effectuées

- Plugin d'activité Moodle ajouté sur le serveur pédagogique Madoc, en production depuis septembre 2022
<https://madoc.univ-nantes.fr/>
- Documentation mise à jour sur wiki de l'université
<https://wiki.univ-nantes.fr/doku.php?id=madoc:81-otopo>
- Gitlab code source disponible
<https://gitlab.univ-nantes.fr/boiteux-c/otopo>



Point d'avancement 5/2023

- La suite

- Mai 2024 : Rapport de bug
 - Gestion RGPD
 - Code checker : 1642 erreur et 782 warnings
 - Bugs d'affichage
 - ...
- Mai - Juin 2024 : Recherche d'un prestataire pour corriger le code et déposer le plugin
- A partir du 26 juin : Développement, exploitation et livrable à la communauté avec





Discussion et échanges